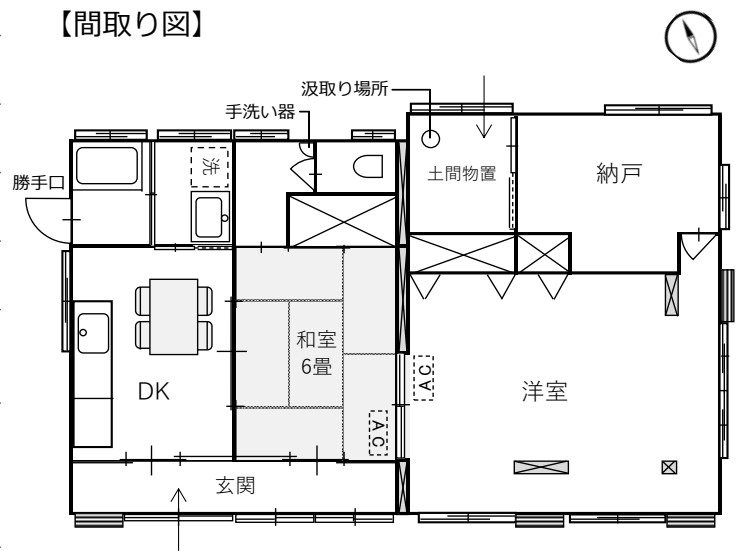


登録No.	260	賃貸		
物件所在地	七里			
賃借料	42,000円	共益費	—	
敷金	—	礼金	—	
手数料	—			
物件概要	部 屋	2DK		
	構 造	木造日本瓦平屋建て		
	建 築 年	大正14年1月 (築98年)		
	改修の要否	令和6年改修工事済		
設備状況	電気	引込済み	風呂	ガス
	ガス	プロパン	トイレ	簡易水洗
	水道	上水道	駐車場	1台
	排水	自然排水	物置	納戸あり
	家庭菜園	要相談	テレビ	ケーブル引込未 (要相談)
アピールポイント	<ul style="list-style-type: none"> ■ 街中までのアクセス良好 ■ リフォーム済み 			
主要な施設までの距離	<ul style="list-style-type: none"> ■ スーパーまで車で約11分 ■ 四万十町中央ICまで車で約11分 ■ 七里小学校まで徒歩約9分(650m) 			

【外観写真】



【間取り図】



DK



和室



トイレ



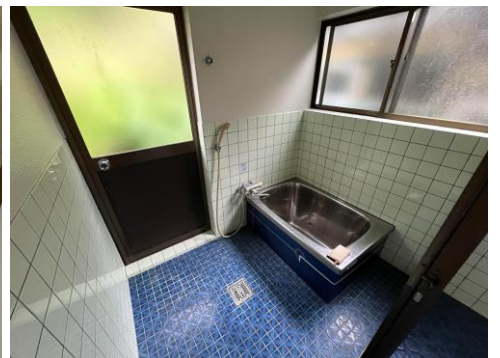
洋室



洋室



浴室



洗面脱衣室



納戸



土間納戸（汲取り場所）

